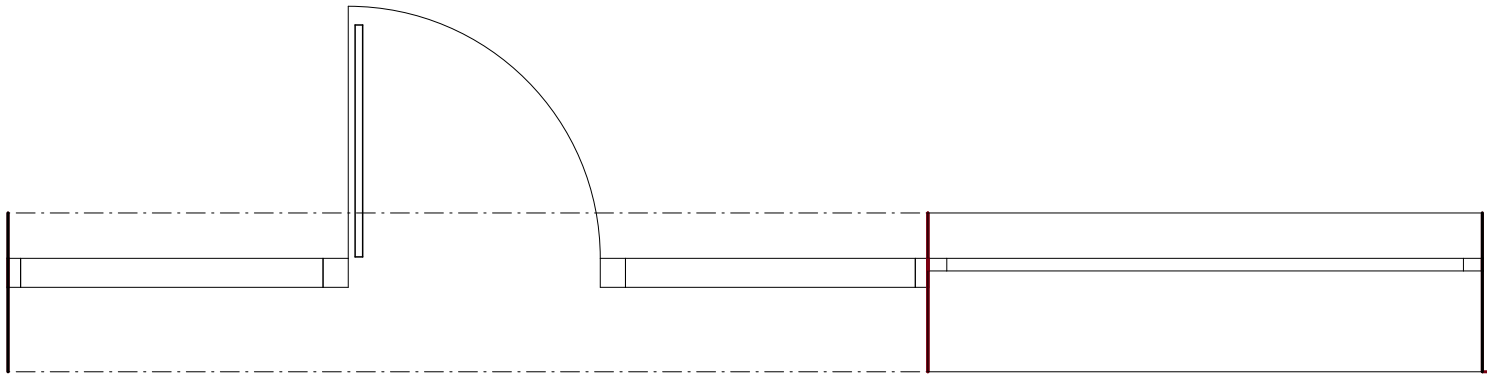
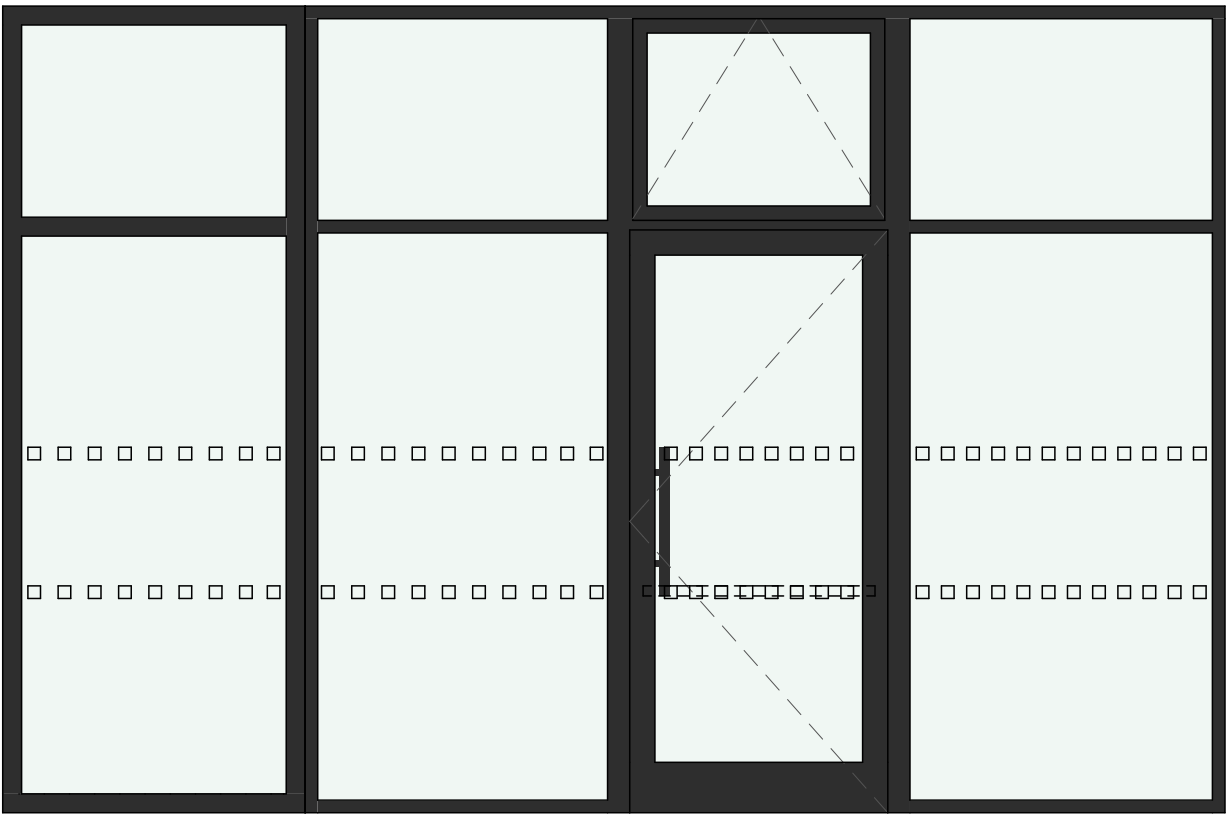


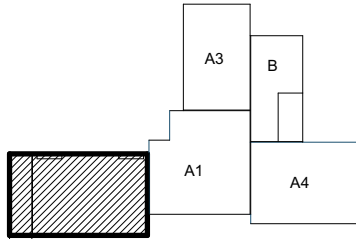
3 650 2 200



3 650 2 200



1 200 3 650



PAVILON A2

| | | | | | | | |
|--|--|--|--|--|--|------------------|--|
| ± 0,000 = PODLAHA 1.NP = 252,80 | | | | | | | |
| ZODP. PROJEKTANT: BARBORA KYŠKOVÁ | | | | <div><div><div>A</div><div>tris</div><div>s.r.o.</div></div><div>Občanská 1116/18 710 00 Ostrava - Slezská Ostrava</div></div> | | | |
| VYPRACOVAL: ING. SIMONA LYSOŇKOVÁ | | | | | | | |
| KONTROLOVAL: BARBORA KYŠKOVÁ | | | | | | | |
| PROJEKTANT OBJEKTU: D.1.1. ARCHITEKTONICKO STAVEBNÍ ŘEŠENÍ | | | | | | | |
| INVESTOR: STATUTÁRNÍ MĚSTO KARVINÁ, FRYŠTÁTSKÁ 72/1, 733 23 KARVINÁ | | | | MÍSTO STAVBY: KARVINÁ | | | |
| | | | | KATASTRÁLNÍ ÚZEMÍ: KARVINÁ - MĚSTO | | | |
| NÁZEV AKCE: | | | | PARCELNÍ ČÍSLO: 1793/1, 1793/78, 1793/79, 1793/80, 1793/81 | | | |
| ZATEPLENÍ BUDOVY Č.P. 2379 NA UL. ŽIŽKOVA V KARVINĚ - MIZEROVĚ | | | | | | | |
| STAVEBNÍ OBJEKT: SO02 PAVILON A2 | | | | ČÁST: STAVEBNÍ | | FORMÁT: 594/297 | |
| | | | | DATUM: LEDEN 2021 | | STUPEŇ: DPS | |
| | | | | ARCHIVNÍ ČÍSLO: XXX | | | |
| JMÉNO VÝKRESU: | | | | MĚŘÍTKO: | | ČÍSLO VÝKRESU: | |
| SCHÉMA PROSKLENÉ STĚNY | | | | 1:30 | | D.1.1 b) 13 - A2 | |